



خزام

# دار خزام

أناقة التصميم وراحة الدار

## الوطنية للإسكان

تأسست NHC الشركة الوطنية للإسكان في أواخر عام 2016م بموجب المرسوم الملكي رقم 7262 بتاريخ 1437/2/8هـ لتكون الذراع الاستثمارية لمبادرات وبرامج وزارة الشؤون البلدية والقروية والإسكان في القطاع العقاري والسكني والتجاري.

لتصبح الشركة المُمكن الوطني لقطاع الإسكان ومنظومة العرض العقاري ويشمل القطاعين العام والخاص وذلك بتطوير شراكات استراتيجية معهم.

كما تحرص الشركة على تقديم مشاريع نوعية عبر مجتمعات عمرانية بتصاميم عصرية وحلول سكنية متنوعة وبأسعار مناسبة تواكب تطلعات جيل المستقبل وتحقق جودة الحياة، وذلك بالشراكة مع المطورين العقاريين من ذوي الخبرة والكفاءة.



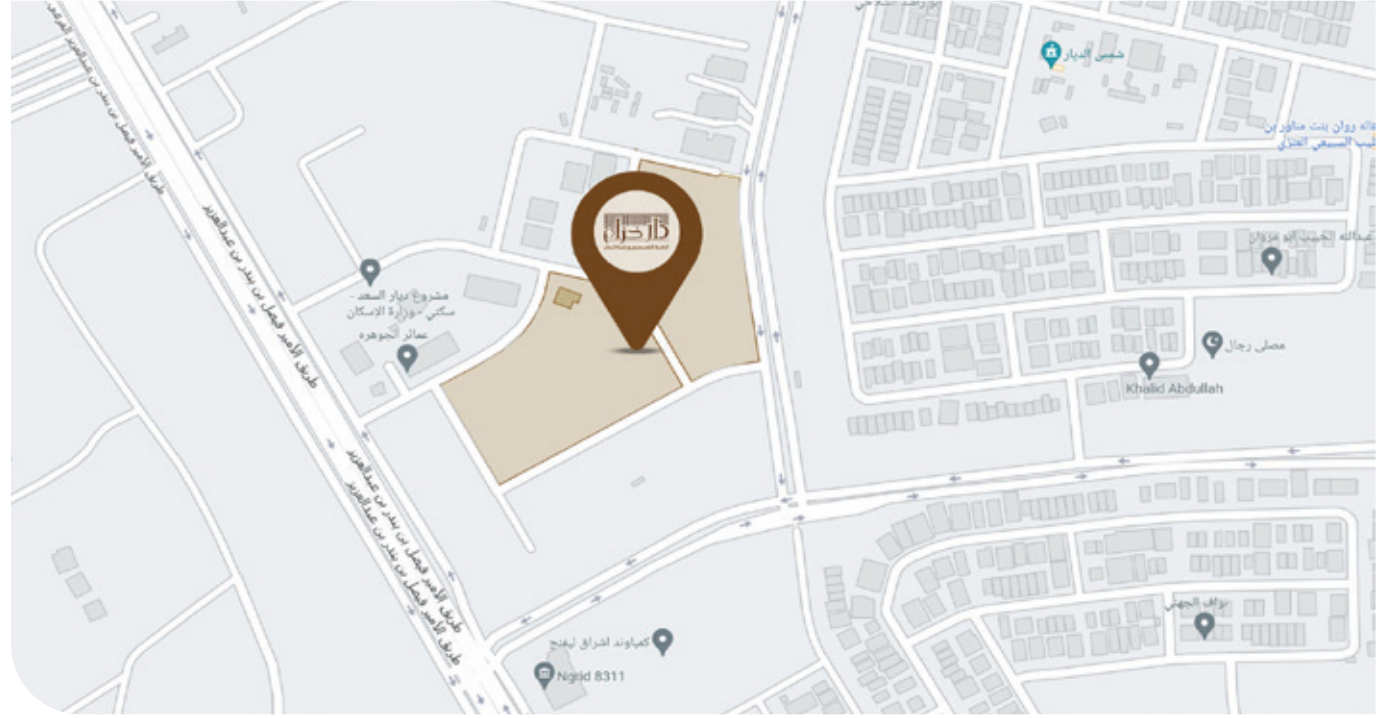
تأسست شركة دار في عام 2019  
بتاريخ موروث من الخبرة في مجال  
العقارات والمقاولات امتد إلى أكثر  
من أربعين عام دار هي شركة  
عقارية متخصصة في بناء وبيع  
الوحدات والمجمعات السكنية

## دار للتطوير العقاري



## الموقع

يقع مشروع دار خزام بالرياض على طريق الامير فيصل بن بندر بن عبدالعزيز عبدالعزيز ويبعد 10 دقائق عن نادي الرياض للبولف كما أنه يقع بالقرب من المعرض الدائم لوزارة الشؤون البلدية والقروية والاسكان.









- ✓ داخل النطاق العمراني السكني
- ✓ تصاميم تراعي معايير التناسق الجمالي
- ✓ ضمان على الجودة وفق الكود السعودي
- ✓ شوارع داخلية وأرصفة وإنارة
- ✓ تكامل البنية التحتية لخدمات الماء والكهرباء والصرف الصحي والاتصالات
- ✓ مساحات خضراء وحدائق عامة



## مرافق متعددة



مواقف سيارات



حدائق



مسجد



ممشى رياضي



مكتبة



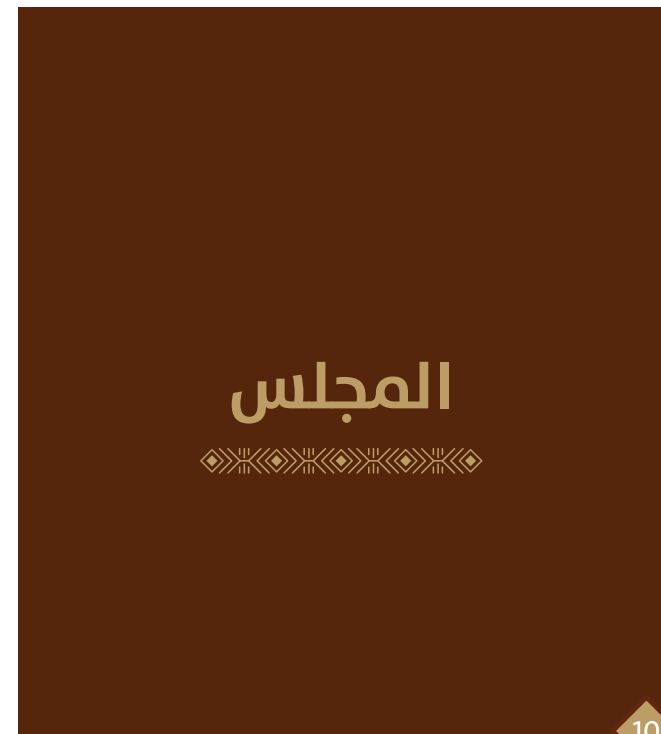
مركز اجتماعي



صالات رياضية

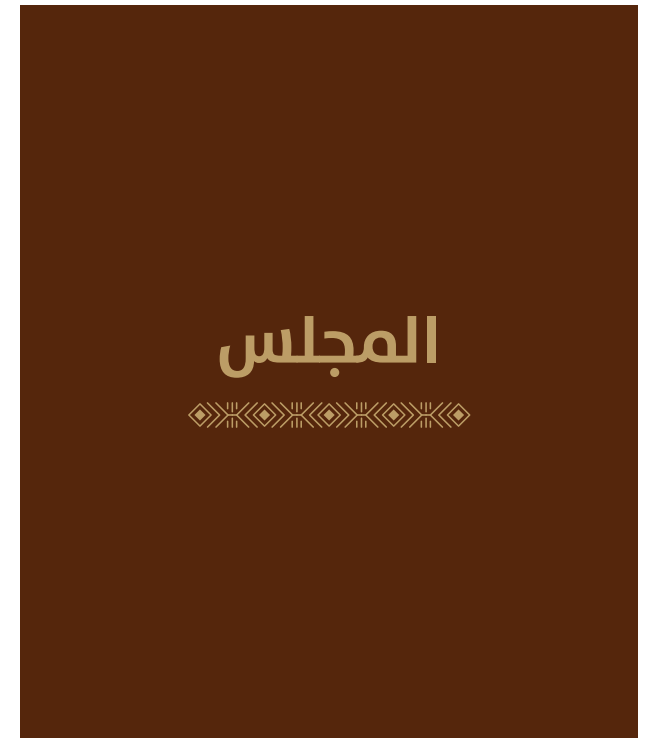


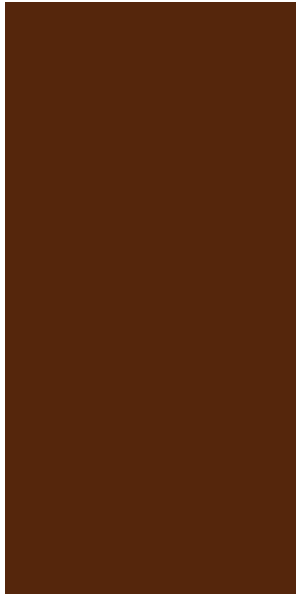
ملاعب أطفال



# المجلس

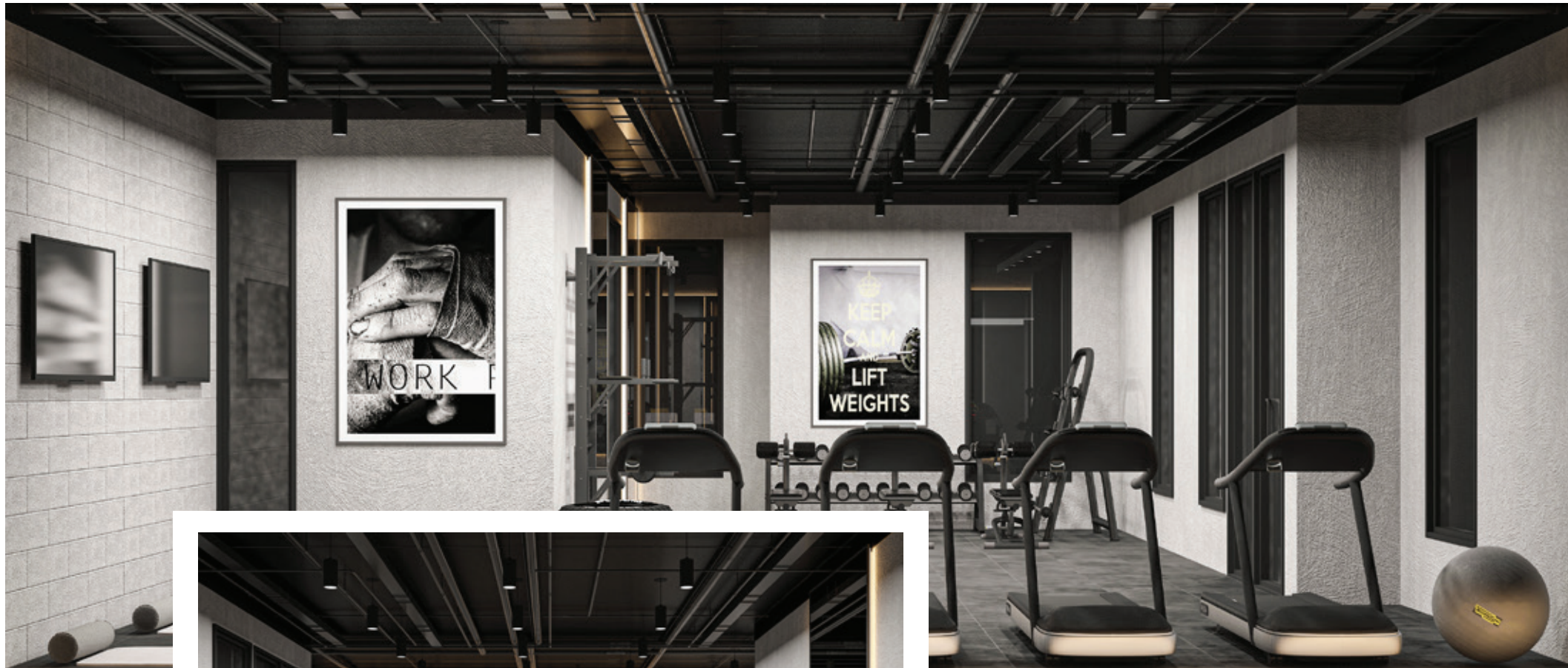






# النادي الرياضي





## النادي الرياضي





المكتبة العامة

14



## حضانة الأطفال





# نموذج الوحدة السكنية





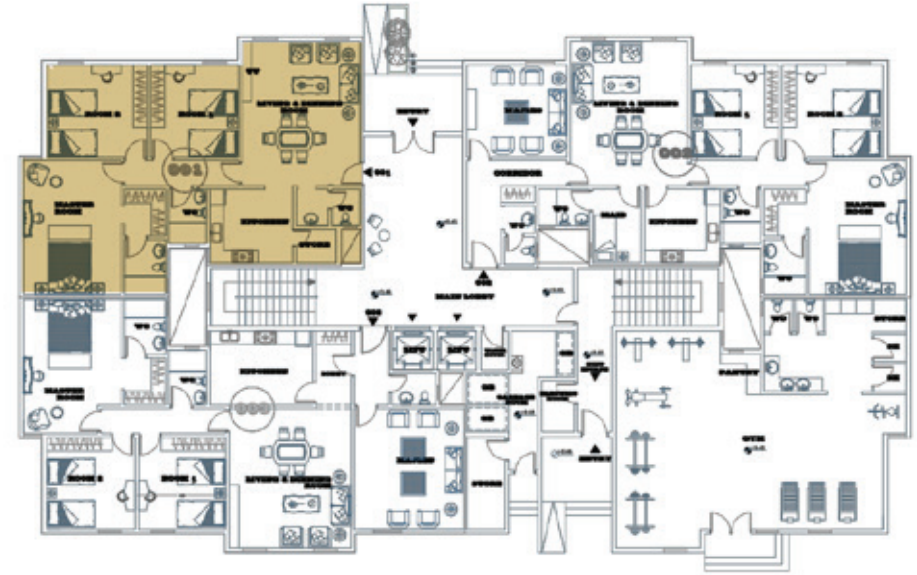
# شقة - 01

نموذج

مساحة 140 م<sup>2</sup>

الدور الأرضي 1

| المساحة م <sup>2</sup> | العرض - الطول | الاسم                          |
|------------------------|---------------|--------------------------------|
| 31.87 م <sup>2</sup>   | 6.25 x 5.10   | غرفة المعيشة/ الطعام           |
| 4.26 م <sup>2</sup>    | 2.75 x 1.55   | دورة مياه لغرفة المعيشة        |
| 11.52 م <sup>2</sup>   | 3.60 x 3.20   | المطبخ                         |
| 2.62 م <sup>2</sup>    | 1.75 x 1.50   | مستودع                         |
| 15.2 م <sup>2</sup>    | 4.00 x 3.80   | غرفة نوم 1                     |
| 17.4 م <sup>2</sup>    | 4.35 x 4.00   | غرفة نوم 2                     |
| 24.36 م <sup>2</sup>   | 5.80 x 4.20   | غرفة نوم رئيسية                |
| 3.76 م <sup>2</sup>    | 2.35 x 1.60   | دورة مياه لغرف النوم           |
| 4.32 م <sup>2</sup>    | 2.40 x 1.80   | دورة مياه لغرفة النوم الرئيسية |
| 3.6 م <sup>2</sup>     | 2.00 x 1.80   | غرفة ملابس                     |



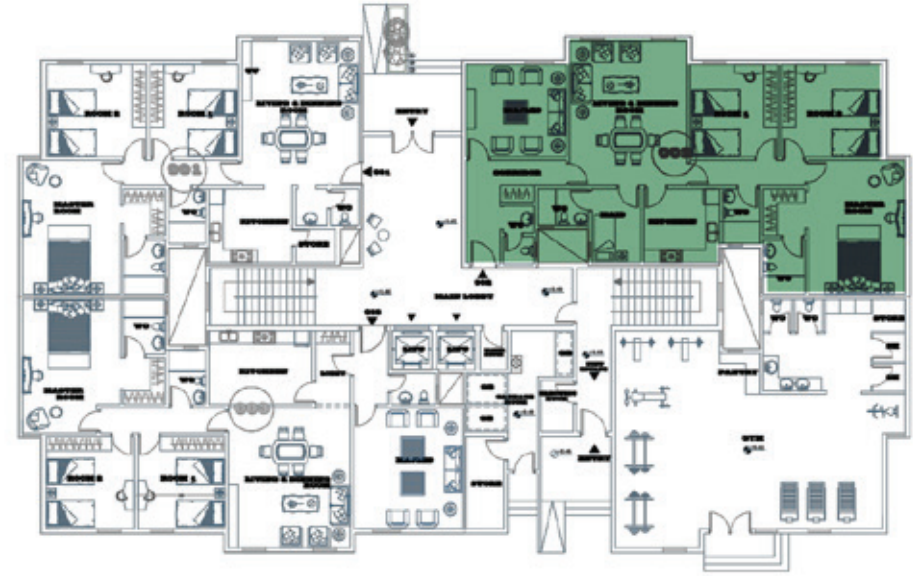
## شقة - 02

نموذج 1

مساحة 176.9 م<sup>2</sup>

الدور الأرضي 1

| المساحة م <sup>2</sup> | العرض - الطول | الاسم                          |
|------------------------|---------------|--------------------------------|
| 17.2 م <sup>2</sup>    | 4.00 x 4.30   | المجلس                         |
| 3.315 م <sup>2</sup>   | 2.55 x 1.30   | دورة مياه للمجلس               |
| 31.87 م <sup>2</sup>   | 6.25 x 5.10   | غرفة المعيشة/ الطعام           |
| 10.56 م <sup>2</sup>   | 3.30 x 3.20   | المطبخ                         |
| 6.72 م <sup>2</sup>    | 3.20 x 2.10   | غرفة العاملة المنزلية          |
| 3.41 م <sup>2</sup>    | 2.20 x 1.55   | دورة مياه للعاملة المنزلية     |
| 15.2 م <sup>2</sup>    | 4.00 x 3.80   | غرفة نوم 1                     |
| 17.4 م <sup>2</sup>    | 4.35 x 4.00   | غرفة نوم 2                     |
| 24.36 م <sup>2</sup>   | 5.80 x 4.20   | غرفة نوم رئيسية                |
| 3.76 م <sup>2</sup>    | 2.35 x 1.60   | دورة مياه لغرف النوم           |
| 4.32 م <sup>2</sup>    | 2.40 x 1.80   | دورة مياه لغرفة النوم الرئيسية |
| 3.6 م <sup>2</sup>     | 2.00 x 1.80   | غرفة ملابس                     |
| 9.6 م <sup>2</sup>     |               | ممر                            |



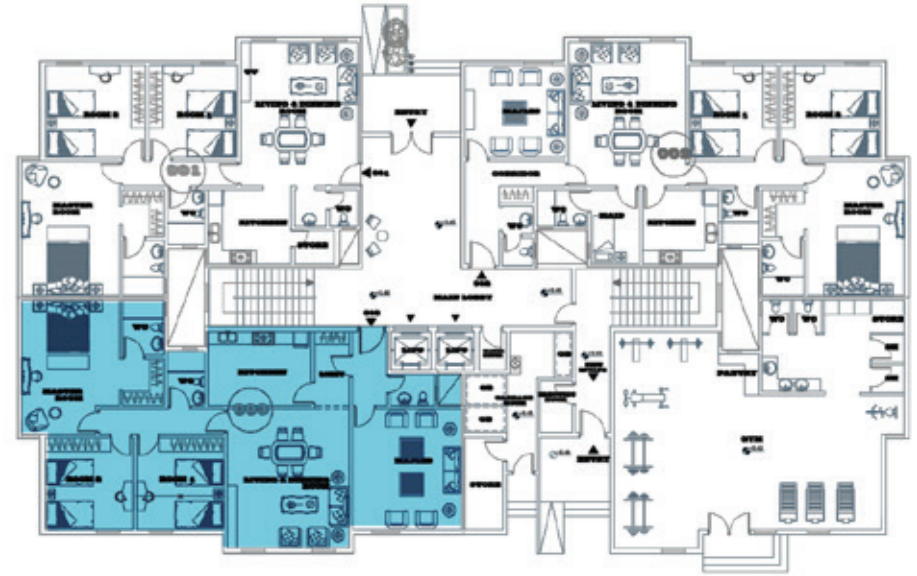
# شقة - 03

نموذج 1

مساحة 171.9 م<sup>2</sup>

الدور الأرضي 1

| المساحة م <sup>2</sup> | العرض - الطول | الاسم                          |
|------------------------|---------------|--------------------------------|
| 24.67 م <sup>2</sup>   | 5.25 x 4.70   | المجلس                         |
| 2.56 م <sup>2</sup>    | 1.90 x 1.35   | دورة مياه للمجلس               |
| 4.8 م <sup>2</sup>     | 3.20 x 1.50   | ممر                            |
| 31.76 م <sup>2</sup>   | 6.05 x 5.25   | غرفة المعيشة/ الطعام           |
| 14.24 م <sup>2</sup>   | 4.45 x 3.20   | المطبخ                         |
| 15.2 م <sup>2</sup>    | 4.00 x 3.80   | غرفة نوم 1                     |
| 15.2 م <sup>2</sup>    | 4.00 x 3.80   | غرفة نوم 2                     |
| 24.36 م <sup>2</sup>   | 5.80 x 4.20   | غرفة نوم رئيسية                |
| 3.76 م <sup>2</sup>    | 2.35 x 1.60   | دورة مياه لغرف النوم           |
| 4.32 م <sup>2</sup>    | 2.40 x 1.80   | دورة مياه لغرفة النوم الرئيسية |
| 3.6 م <sup>2</sup>     | 2.00 x 1.80   | غرفة ملابس                     |
| 4.73 م <sup>2</sup>    | 3.20 x 1.48   | مدخل                           |



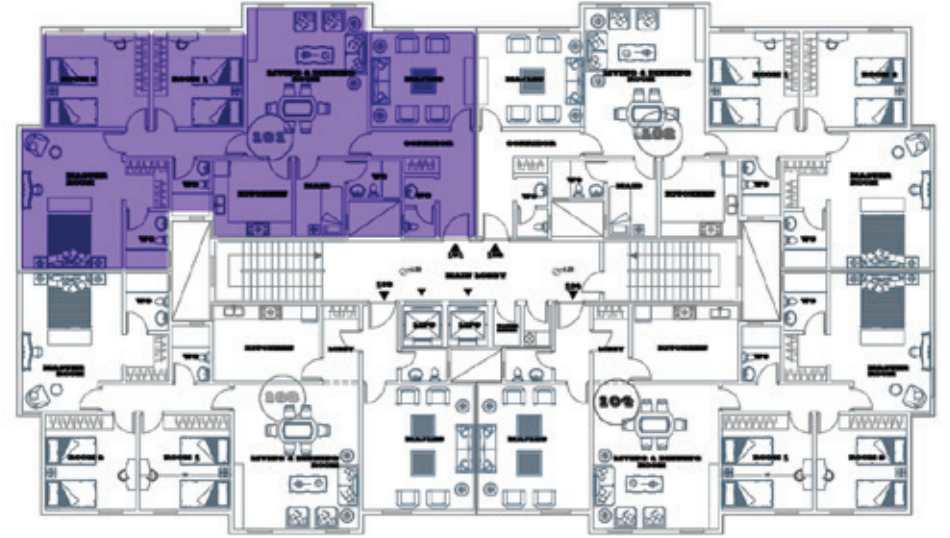
# شقة - 101

نموذج 1

مساحة 176.9 م<sup>2</sup>

الدور المتكرر

| المساحة م <sup>2</sup> | العرض - الطول | الاسم                          |
|------------------------|---------------|--------------------------------|
| 17.2 م <sup>2</sup>    | 4.00 x 4.30   | المجلس                         |
| 3.315 م <sup>2</sup>   | 2.55 x 1.30   | دورة مياه للمجلس               |
| 31.87 م <sup>2</sup>   | 6.25 x 5.10   | غرفة المعيشة/ الطعام           |
| 10.56 م <sup>2</sup>   | 3.30 x 3.20   | المطبخ                         |
| 6.72 م <sup>2</sup>    | 3.20 x 2.10   | غرفة العاملة المنزلية          |
| 3.41 م <sup>2</sup>    | 2.20 x 1.55   | دورة مياه للعاملة المنزلية     |
| 15.2 م <sup>2</sup>    | 4.00 x 3.80   | غرفة نوم 1                     |
| 17.4 م <sup>2</sup>    | 4.35 x 4.00   | غرفة نوم 2                     |
| 24.36 م <sup>2</sup>   | 5.80 x 4.20   | غرفة نوم رئيسية                |
| 3.76 م <sup>2</sup>    | 2.35 x 1.60   | دورة مياه لغرف النوم           |
| 4.32 م <sup>2</sup>    | 2.40 x 1.80   | دورة مياه لغرفة النوم الرئيسية |
| 3.6 م <sup>2</sup>     | 2.00 x 1.80   | غرفة ملابس                     |
| 9.6 م <sup>2</sup>     |               | ممر                            |



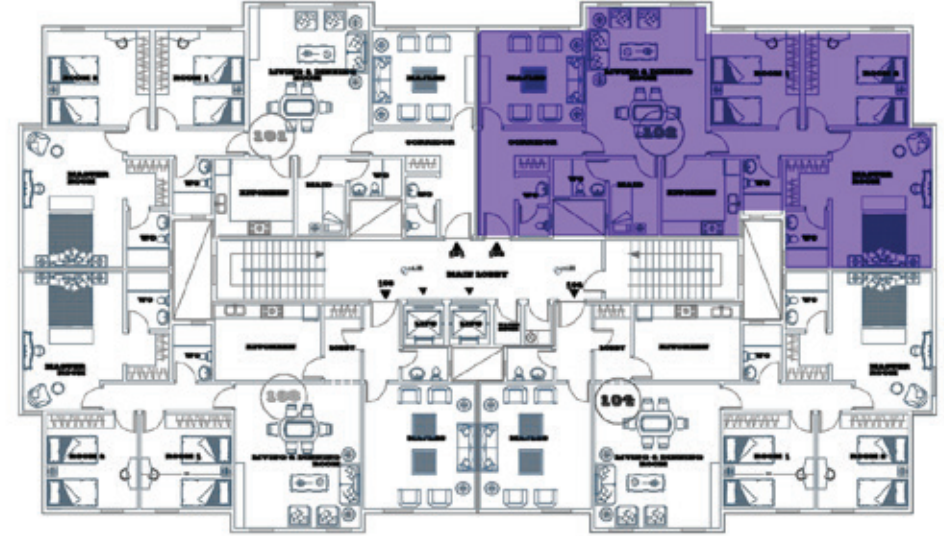
# شقة - 102

نموذج 1

مساحة 176.9 م<sup>2</sup>

الدور المتكرر

| المساحة م <sup>2</sup> | العرض - الطول | الاسم                          |
|------------------------|---------------|--------------------------------|
| 17.2 م <sup>2</sup>    | 4.00 x 4.30   | المجلس                         |
| 3.315 م <sup>2</sup>   | 2.55 x 1.30   | دورة مياه للمجلس               |
| 31.87 م <sup>2</sup>   | 6.25 x 5.10   | غرفة المعيشة/ الطعام           |
| 10.56 م <sup>2</sup>   | 3.30 x 3.20   | المطبخ                         |
| 6.72 م <sup>2</sup>    | 3.20 x 2.10   | غرفة العاملة المنزلية          |
| 3.41 م <sup>2</sup>    | 2.20 x 1.55   | دورة مياه للعاملة المنزلية     |
| 15.2 م <sup>2</sup>    | 4.00 x 3.80   | غرفة نوم 1                     |
| 17.4 م <sup>2</sup>    | 4.35 x 4.00   | غرفة نوم 2                     |
| 24.36 م <sup>2</sup>   | 5.80 x 4.20   | غرفة نوم رئيسية                |
| 3.76 م <sup>2</sup>    | 2.35 x 1.60   | دورة مياه لغرف النوم           |
| 4.32 م <sup>2</sup>    | 2.40 x 1.80   | دورة مياه لغرفة النوم الرئيسية |
| 3.6 م <sup>2</sup>     | 2.00 x 1.80   | غرفة ملابس                     |
| 9.6 م <sup>2</sup>     |               | ممر                            |



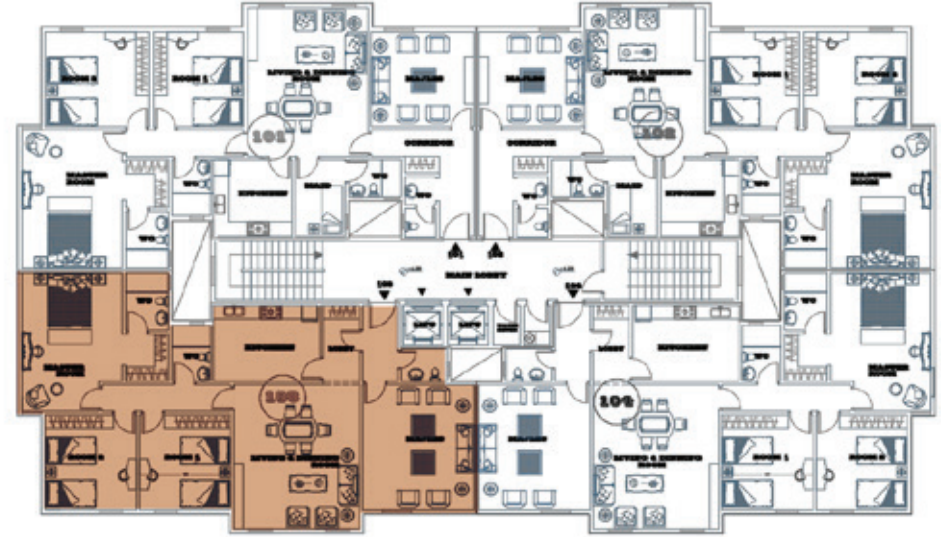
# شقة - 103

نموذج 1

مساحة 171.9 م<sup>2</sup>

الدور المتكرر

| المساحة م <sup>2</sup> | العرض - الطول | الاسم                          |
|------------------------|---------------|--------------------------------|
| 24.67 م <sup>2</sup>   | 5.25 x 4.70   | المجلس                         |
| 2.56 م <sup>2</sup>    | 1.90 x 1.35   | دورة مياه للمجلس               |
| 4.8 م <sup>2</sup>     | 3.20 x 1.50   | ممر                            |
| 31.76 م <sup>2</sup>   | 6.05 x 5.25   | غرفة المعيشة/ الطعام           |
| 14.24 م <sup>2</sup>   | 4.45 x 3.20   | المطبخ                         |
| 15.2 م <sup>2</sup>    | 4.00 x 3.80   | غرفة نوم 1                     |
| 15.2 م <sup>2</sup>    | 4.00 x 3.80   | غرفة نوم 2                     |
| 24.36 م <sup>2</sup>   | 5.80 x 4.20   | غرفة نوم رئيسية                |
| 3.76 م <sup>2</sup>    | 2.35 x 1.60   | دورة مياه لغرف النوم           |
| 4.32 م <sup>2</sup>    | 2.40 x 1.80   | دورة مياه لغرفة النوم الرئيسية |
| 3.6 م <sup>2</sup>     | 2.00 x 1.80   | غرفة ملابس                     |
| 4.73 م <sup>2</sup>    | 3.20 x 1.48   | مدخل                           |
|                        |               |                                |



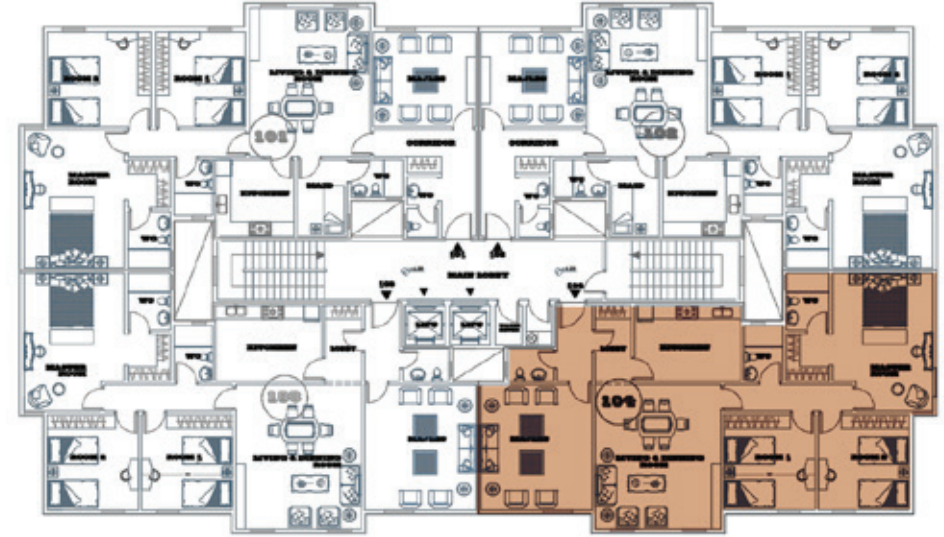
# شقة - 104

نموذج 1

مساحة 171.9 م<sup>2</sup>

الدور المتكرر

| المساحة م <sup>2</sup> | العرض - الطول | الاسم                          |
|------------------------|---------------|--------------------------------|
| 24.67 م <sup>2</sup>   | 5.25 x 4.70   | المجلس                         |
| 2.56 م <sup>2</sup>    | 1.90 x 1.35   | دورة مياه للمجلس               |
| 4.8 م <sup>2</sup>     | 3.20 x 1.50   | ممر                            |
| 31.76 م <sup>2</sup>   | 6.05 x 5.25   | غرفة المعيشة/ الطعام           |
| 14.24 م <sup>2</sup>   | 4.45 x 3.20   | المطبخ                         |
| 15.2 م <sup>2</sup>    | 4.00 x 3.80   | غرفة نوم 1                     |
| 15.2 م <sup>2</sup>    | 4.00 x 3.80   | غرفة نوم 2                     |
| 24.36 م <sup>2</sup>   | 5.80 x 4.20   | غرفة نوم رئيسية                |
| 3.76 م <sup>2</sup>    | 2.35 x 1.60   | دورة مياه لغرفة النوم          |
| 4.32 م <sup>2</sup>    | 2.40 x 1.80   | دورة مياه لغرفة النوم الرئيسية |
| 3.6 م <sup>2</sup>     | 2.00 x 1.80   | غرفة ملابس                     |
| 4.73 م <sup>2</sup>    | 3.20 x 1.48   | مدخل                           |





تصميم ديكور المنزل

## التصاميم الداخلية تصاميم داخلية للمساحات السكنية







تصميم ديكور المنزل

## التصاميم الداخلية تصاميم داخلية للمساحات السكنية





تصميم ديكور المنزل

## التصاميم الداخلية تصاميم داخلية للمساحات السكنية





تصميم ديكور المنزل

## التصاميم الداخلية تصاميم داخلية للمساحات السكنية

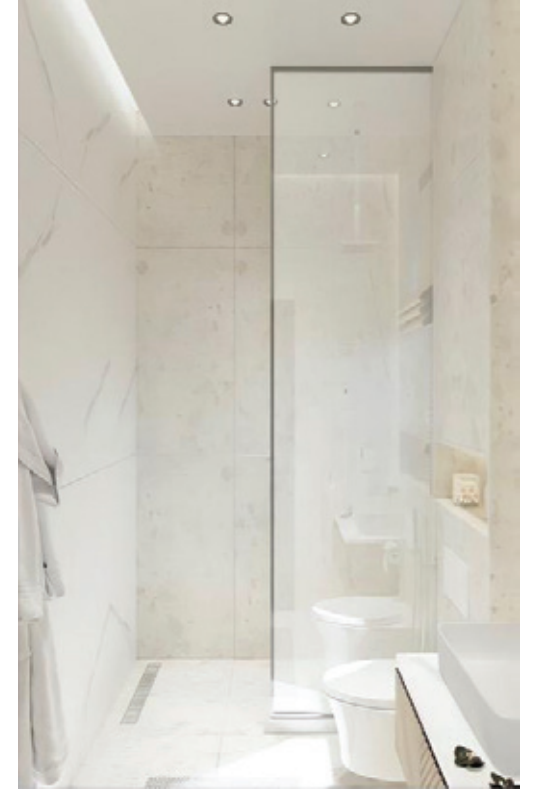




تصميم ديكور المنزل

## التصاميم الداخلية تصاميم داخلية للمساحات السكنية





تصميم ديكور المنزل

## التصاميم الداخلية تصاميم داخلية للمساحات السكنية



## مواصفات المواد

- ✓ الحديد مطابق للمواصفات السعودية القياسية
- ✓ الخرسانة مطابقة للمواصفات السعودية القياسية
- ✓ الأسلاك سعودية بمواصفات أمريكية
- ✓ الكابلات مطابقة للمواصفات القياسية السعودية

## مواصفات التشطيب

- ✓ دهان من أجود الخامات العالمية
- ✓ عوازل مائية لأسطح ودورات المياه
- ✓ عوازل حرارية للأسطح والجدران الخارجية
- ✓ أبواب خشبية ذات جودة عالية
- ✓ النوافذ من زجاج مزدوج عازل للحرارة
- ✓ السيراميك والرخام مطابق للمواصفات والمقاييس السعودية

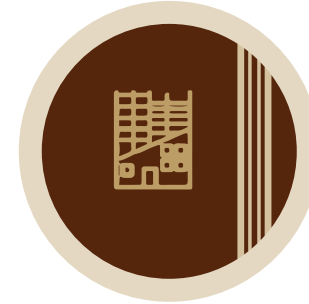
## الضمانات



**1 سنة**  
على الأدوات الصحية



**10 سنوات**  
على العزل المائي



**10 سنوات**  
على الهيكل الإنشائي



مواصفات جميع المزاد مطابقة  
للهيئة السعودية للمواصفات



**1 سنة**  
على أعمال الكهرباء



**1 سنة**  
على أعمال السباكة







خزام



سكني



9200 15001  
RIYADH - K.S.A